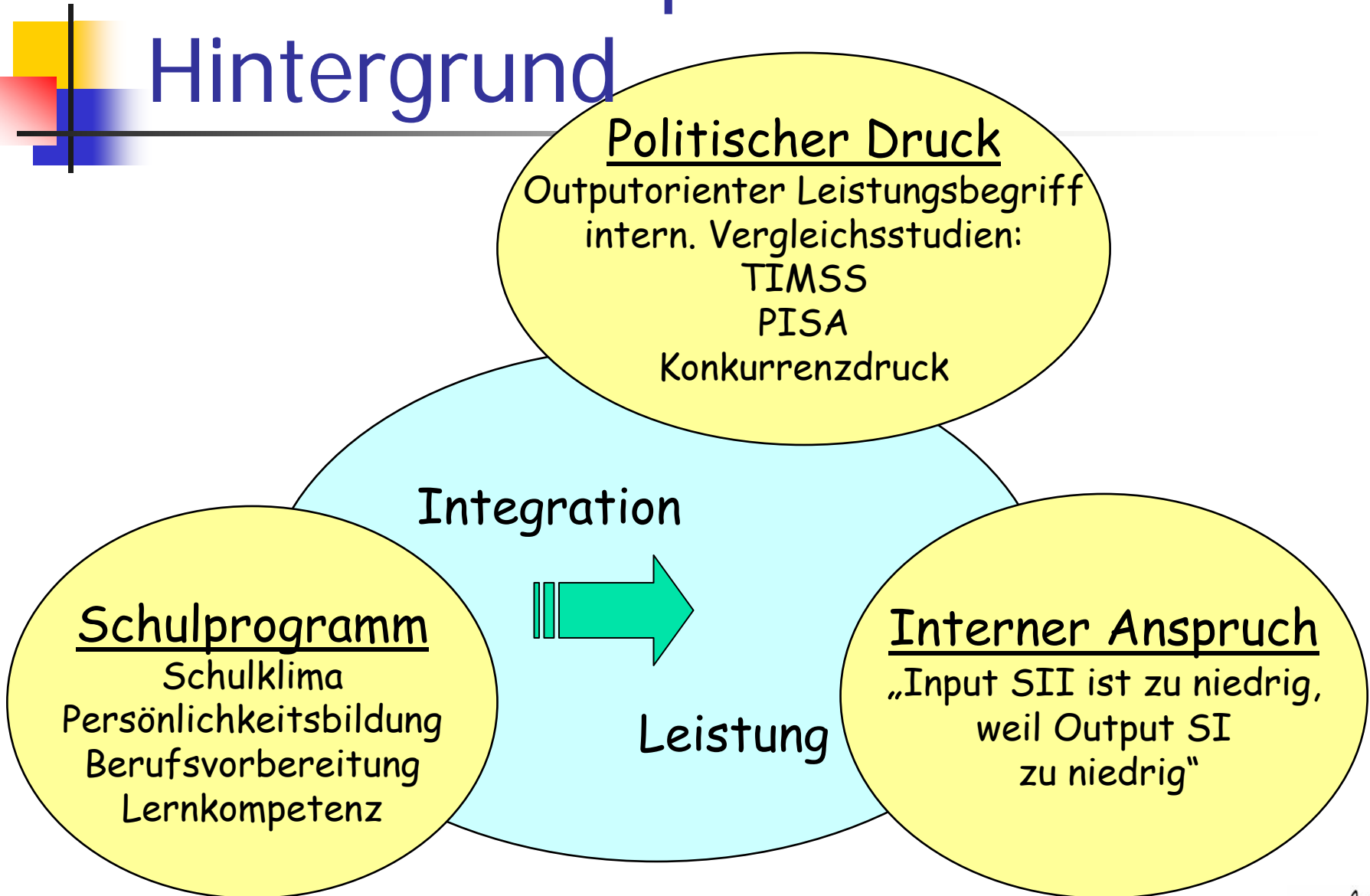




Klassenneubildung nach Kl.8

Streamingmodell der

Gesellschaftspolitischer Hintergrund

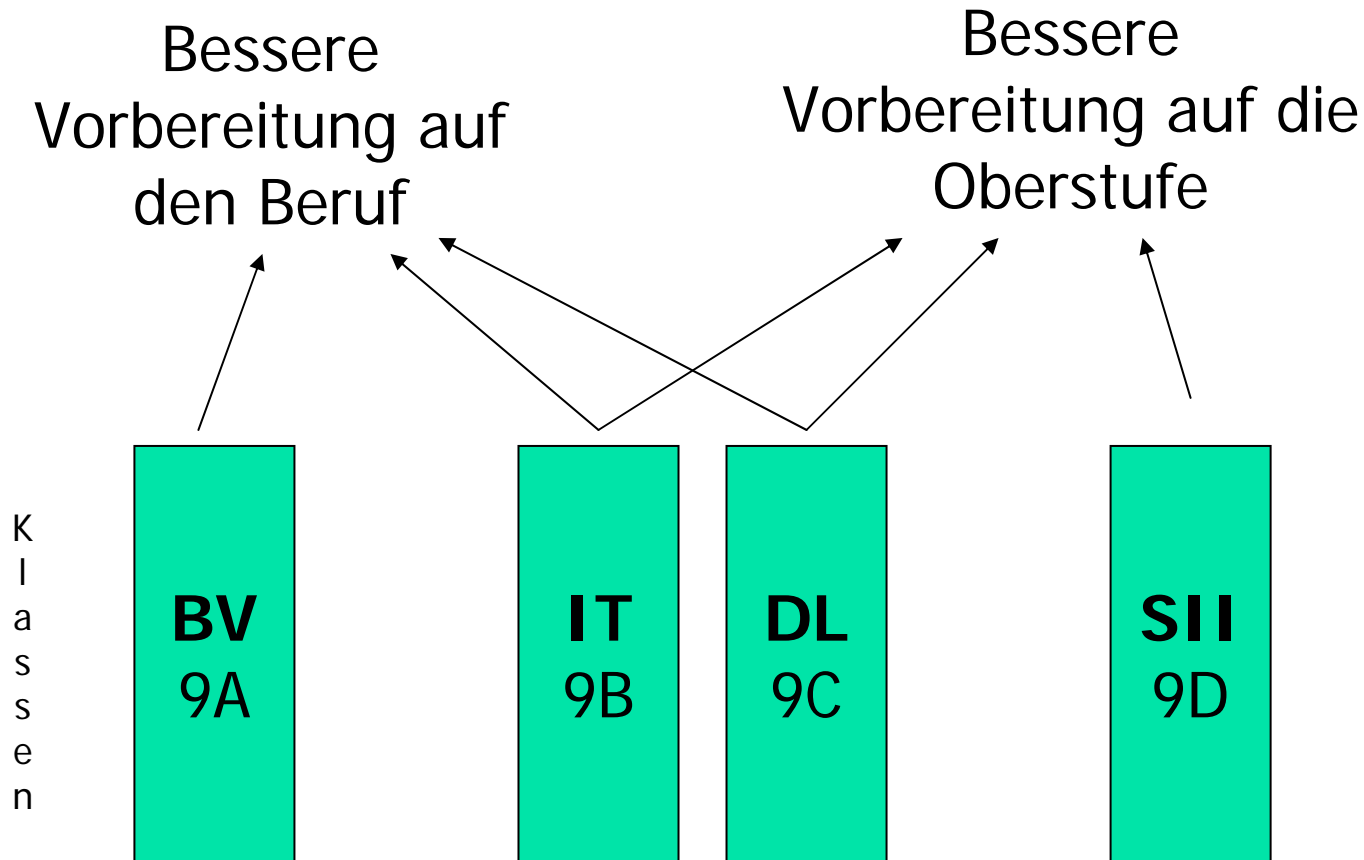




Ziele

- Verbesserung des Outputs
 - Starke SchülerInnen fordern
 - Schwächere SchülerInnen bei ihren Stärken packen
- Mittel
 - Profilbildung (neue Klassen)
 - Kernunterricht stärken

Warum Klassenneubildung?



Streaming-Profil

Berufsorientierung 9a

- ‚Jedem eine angemessene Lehrstelle‘
- 2 Betriebspraktika
- 2 KL (Bindung)
- AT, GL, AW (eigenes Curriculum)
- Betriebsbesichtigungen
- Berufsorientierung im Unterricht

• WP11:

IT-Grundlagen

Informationstechnologie 9b

- Mathe-IT
- AW
- AT
- IT im Unterricht integriert

• WP11

IT-Fortgeschrittene 2 Jahre Pflicht

Dienstleistung 9c

- AW (Verträge, Banken etc.)
- AT
- Unterrichtsthemen orientieren sich am Profil
- Berufsorientierung im Unterricht
- 2. Praktikum
- Bewerbungstraining

• WP11

Pädagogik, Recht

Oberstufe 9d

- Vorbereitung auf die SII

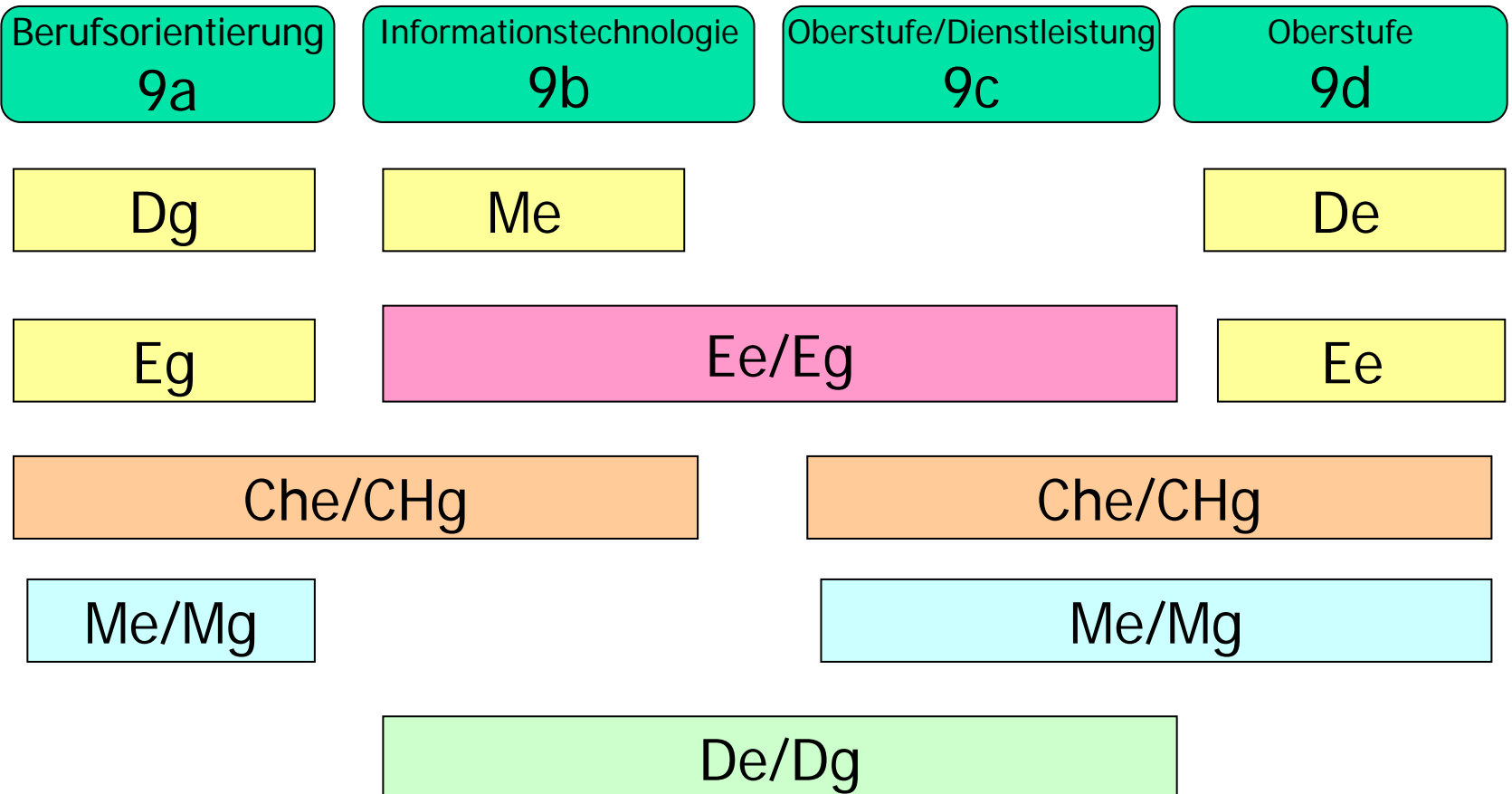
• WP11

Media Literacy

Klassenneubildungskriterien

- Klasse A → Dg, Eg
 - Klasse B → Me
 - Klasse C → Me/g, De/g, Ee/g
 - Klasse D → De, Ee
-
- Pädagogische Kriterien

Das neue Differenzierungsmodell





Was ist zu bedenken!?

- Das Neue als Chance begreifen!!!!
- Offen sein für neue LehrerInnen !
- Offen ein für neue KlassenkameradInnen !

WP II

K
l
a
s
s
e
n

BV
9A

IT
9B

DL
9C

SII
9D

9

Streit-
schlich
ter

Fran-
zösisch

IT
Grund-
lagen

Wahl

IT
Fort-
ge-
schrittene

**Päda-
gogik**
Recht

Wahl

Media
**Lite-
racy**

Wahl

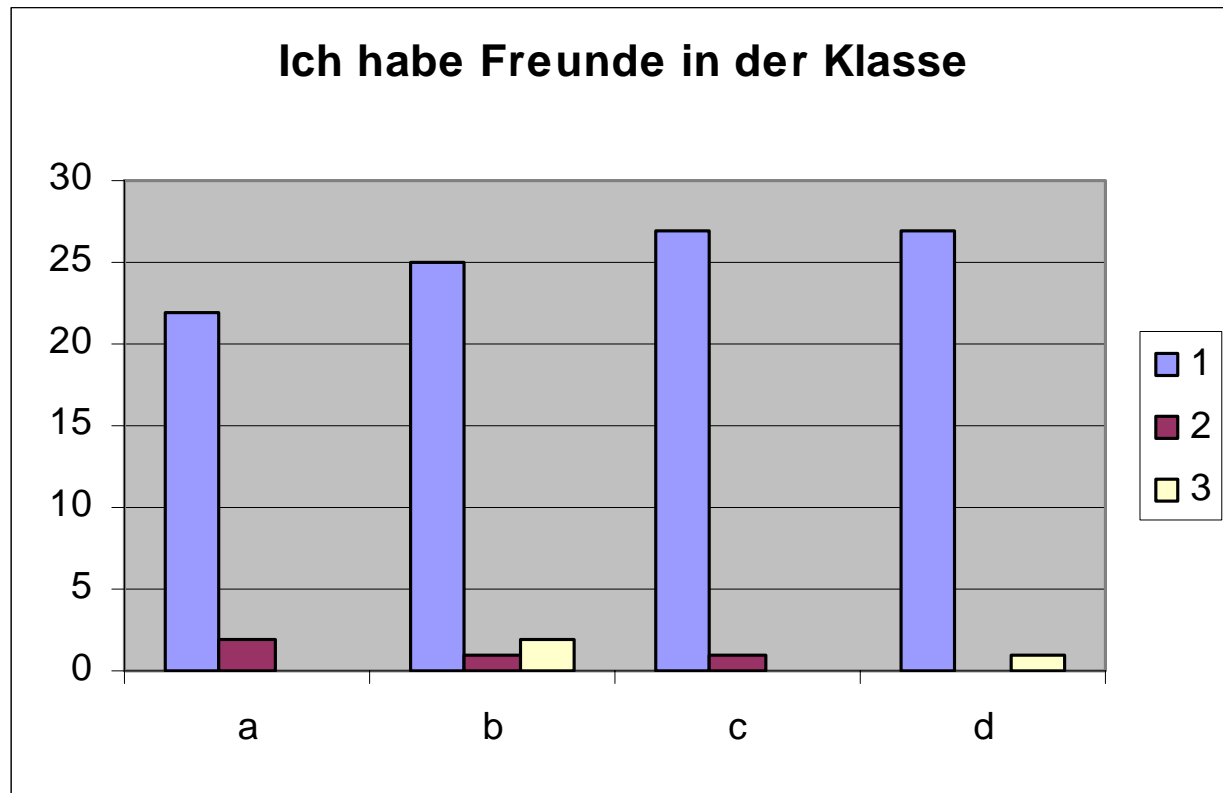
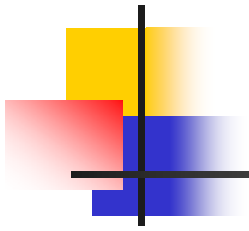
**Ästhe-
-tik**

Wahl

**Natur-
wissen-
schaften**

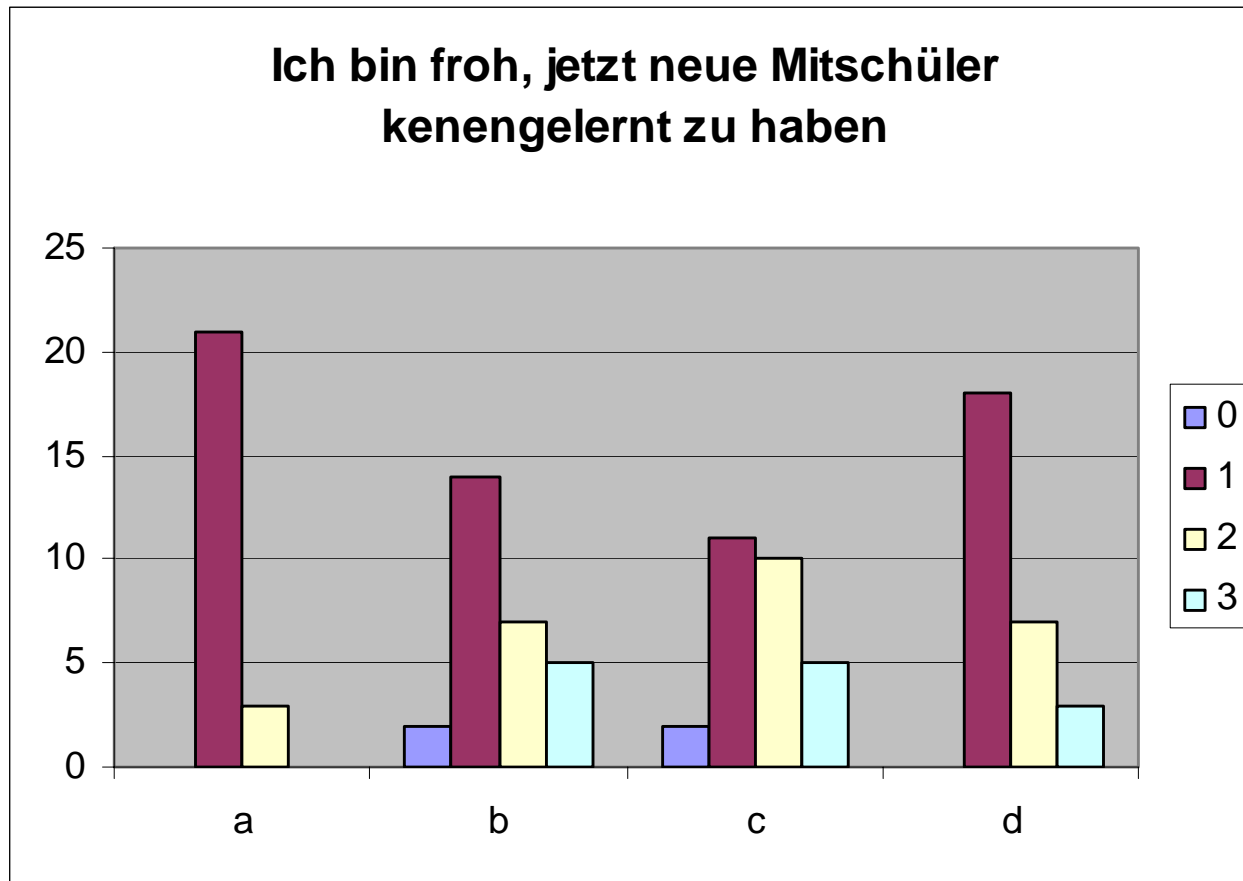
Wahl

10



3 SuS im Jg ohne Anschluss, ein Spitzenwert!

Umfrageergebnisse der SchülerInnenbefragung „Streaming“

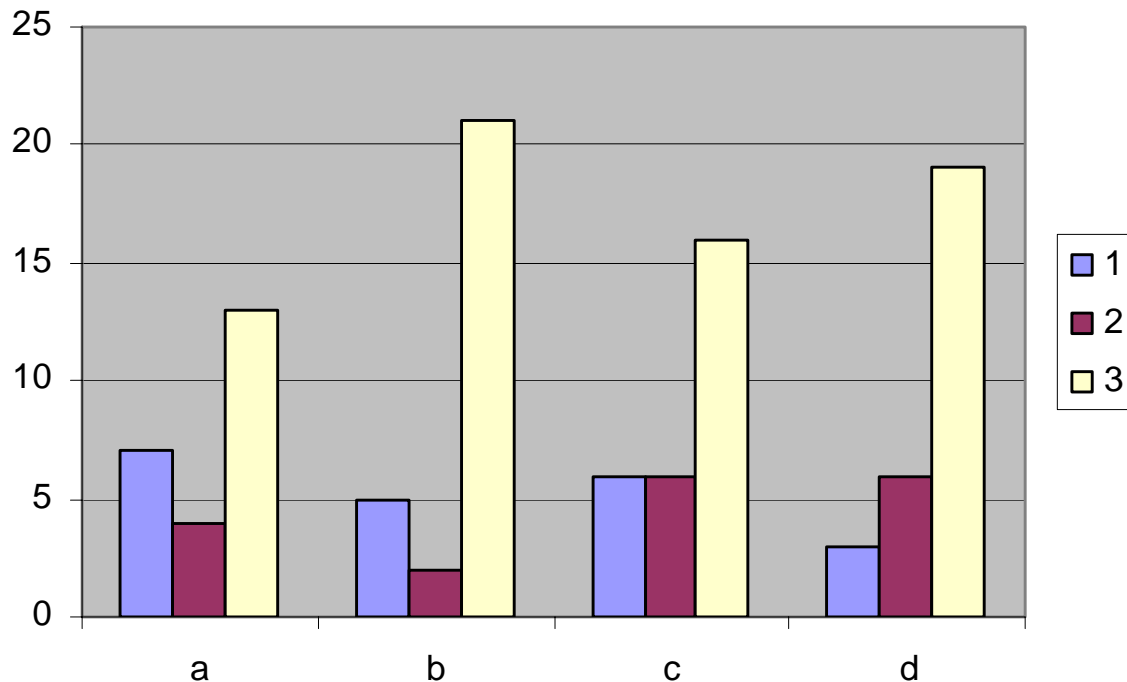


k.A.
ja
weiß nicht
nein

Einige SuS lassen sich nicht gerne auf neue Mitschüler ein, vor allem in den Klassen b und c

Umfrageergebnisse der SchülerInnenbefragung „Streaming“

**Es war anstrengend in der neuen Klasse
seinen Platz (nicht Sitzplatz) zu finden.**

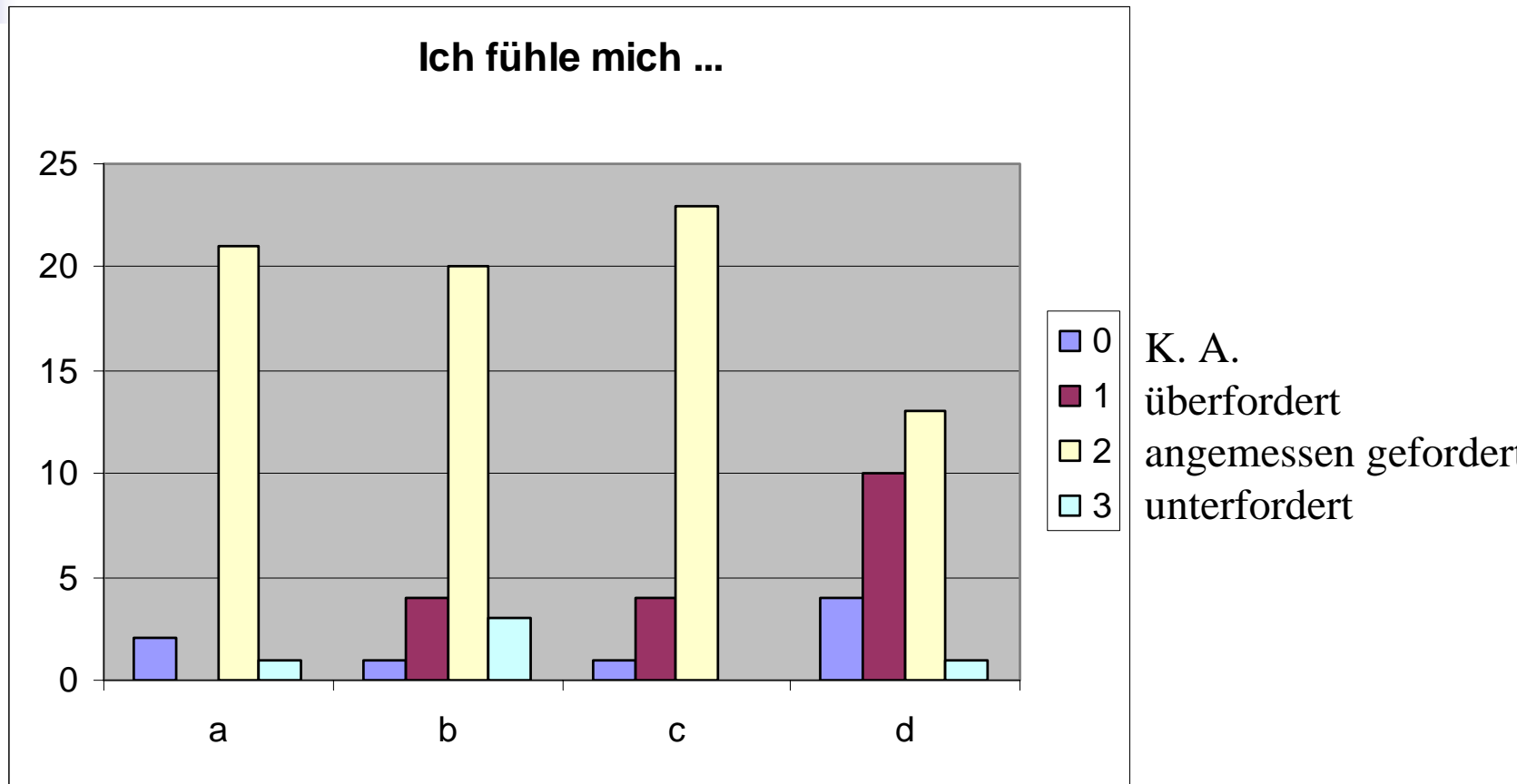


Das erklärt die
zunächst
positive
Resonanz aus
der b.

Ja
weiß nicht
nein

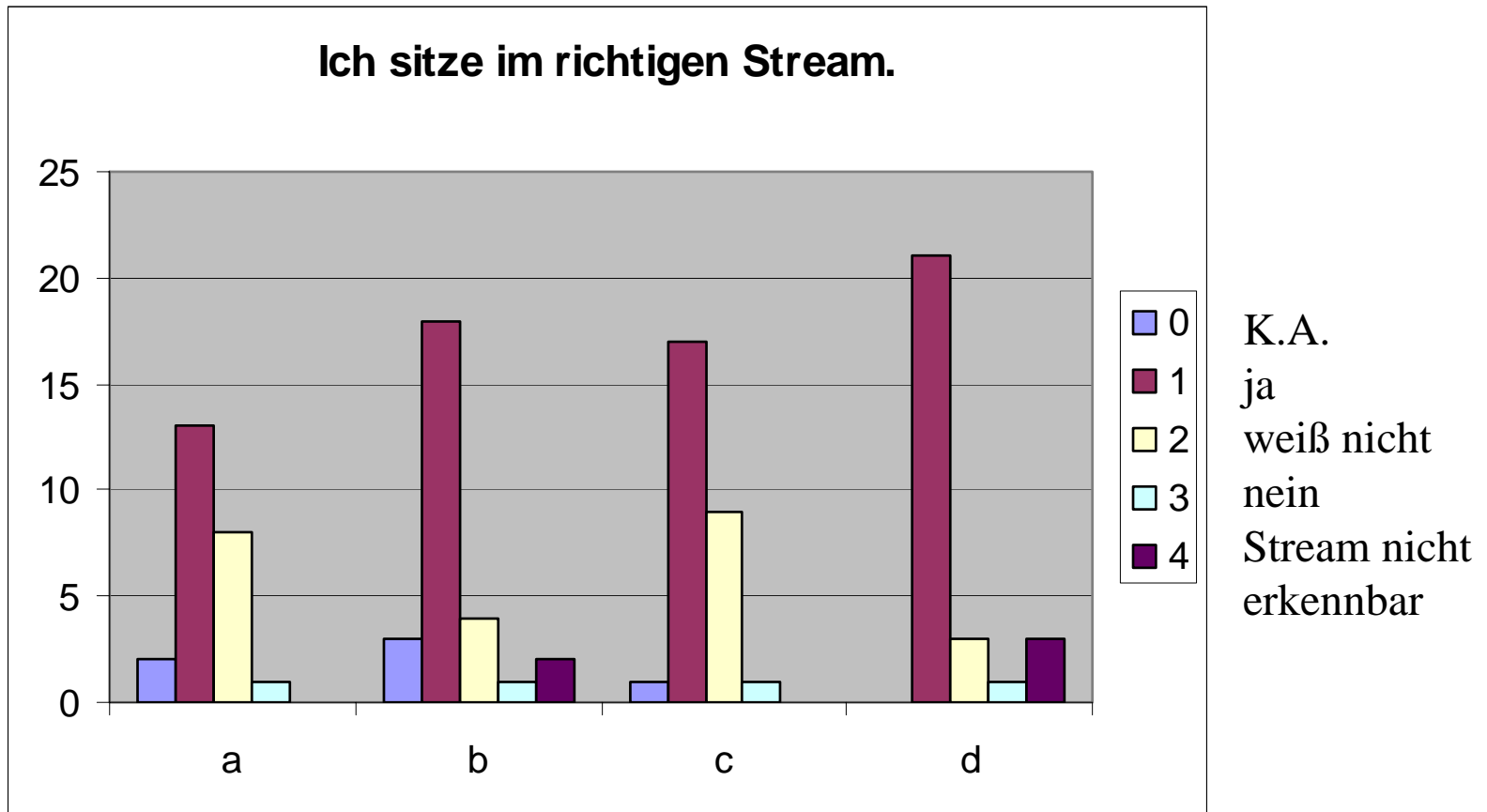
Offensichtlich fällt es den meisten SuS leicht, sich in neuen Klassen zurechtzufinden!

Umfrageergebnisse der SchülerInnenbefragung „Streaming“



Das dürfen die LehrerInnen als Kompliment auffassen!

Umfrageergebnisse der SchülerInnenbefragung „Streaming“



Kaum zu fassen: nur vier SuS meinen im falschen Stream zu sitzen!



Bewertung des Konzepts

- Vorteile
 - Mehr Kernunterricht
 - Leistungshomogenisierung
 - Profilorientierung
- Nachteile
 - Neue LehrerInnen??
 - Neue Klassenzusammensetzung?