



Schule in Bewegung

4 Säulen unserer Schule

Schule in Bewegung

**gutes
Schulklima**

**Lern-
kompetenz**

**Berufs-
orientierung**

**Persönlichkeits-
entwicklung**

Handlungsfelder: Bildung und Erziehung



Gesamtschule Eiserfeld



Zeitraster

- Den langen Tag im festen Rhythmus erleben

	KL5a	Mo	Di	Mi	Do	Fr
1	7.55-8.40					
2	8.45-9.30					
		[Red bar]				
3	9.50-10.35					
4	10.40-11.25					
		[Red bar]				
5	11.45-12.30					
6		[Red bar]		[Red bar]		
	12.30-13.30	[Red bar]	[Red bar]	[Red bar]	[Red bar]	
7	13.30-14.15					
8	14.15-15.00					

- Langer Unterrichtstag: 7.55 - 15.00
- kurzer Unterrichtstag: 7.55 - 13.15
- Freitag: 7.55 - 13.15
- Samstag: frei

Mittagspause-Offenes Angebot

■ Freizeit
gemeinsam
erleben und
kreativ
gestalten

■ Mittagessen

■ offene
Angebote

	KL5a	Mo	Di	Mi	Do	Fr
1	7.55-8.40					
2	8.45-9.30					
		1. große Pause				
3	9.50-10.35					
4	10.40-11.25					
		2. große Pause				
5	11.45-12.30					
6		offenes		offenes		
	12.30-13.30	Mittagsangebot				
7	13.30-14.15					
8	14.15-15.00					

- Sport, Meditation, Vorlesen, Carrom, Schach, Bibliothek, Disco, Spielraum, Cafeteria, Musikschule, Computer, Schulgarten, Kicker, Tischtennis

Arbeitsgemeinschaften

- Interessen wecken
- außerunterrichtliche Leistungen fördern

	KL5a	Mo	Di	Mi	Do	Fr
1	7.55-8.40					
2	8.45-9.30					
		1. große Pause				
3	9.50-10.35					
4	10.40-11.25					
		2. große Pause				
5	11.45-12.30					
6	12.30-13.30	offenes		offenes		
		Mittagsangebot				
7	13.30-14.15		AG		AG	
8	14.15-15.00					

- Rhönrad, Akrobatik, Terrarienbau, Theater, Sport, Jonglieren, Schach, Töpfern, Mofa, Computer, Chemie, Seidenmalerei, Fußball, Internet, Klettern, Raketenbau, Holzbearbeitung, Schulgarten, Digitalfotografie, Webseiten,

■ 30

Arbeitsstunden

- Lernen lernen
- Hausaufgaben unter pädagogischer Anleitung
- Wochenplan
- selbständiges Arbeiten

	KL5a	Mo	Di	Mi	Do	Fr
1	7.55-8.40	K_AS	D_AS	M_AS	E_AS	
2	8.45-9.30					
		1. große Pause				
3	9.50-10.35					
4	10.40-11.25					
		2. große Pause				
5	11.45-12.30					
6		offenes		offenes		
	12.30-13.30	Mittagsangebot				
7	13.30-14.15		AG		AG	
8	14.15-15.00					

- Organisationsziele:
- Mo 1. Std ist KlassenlehrerInnenstunde
- AS auf Band
- AS gekoppelt an HauptfachlehrerInnen

Besonderheiten

- Förderkonzepte
- Diagnostik
- integrierte Fächer:
NW, GL, MuKu

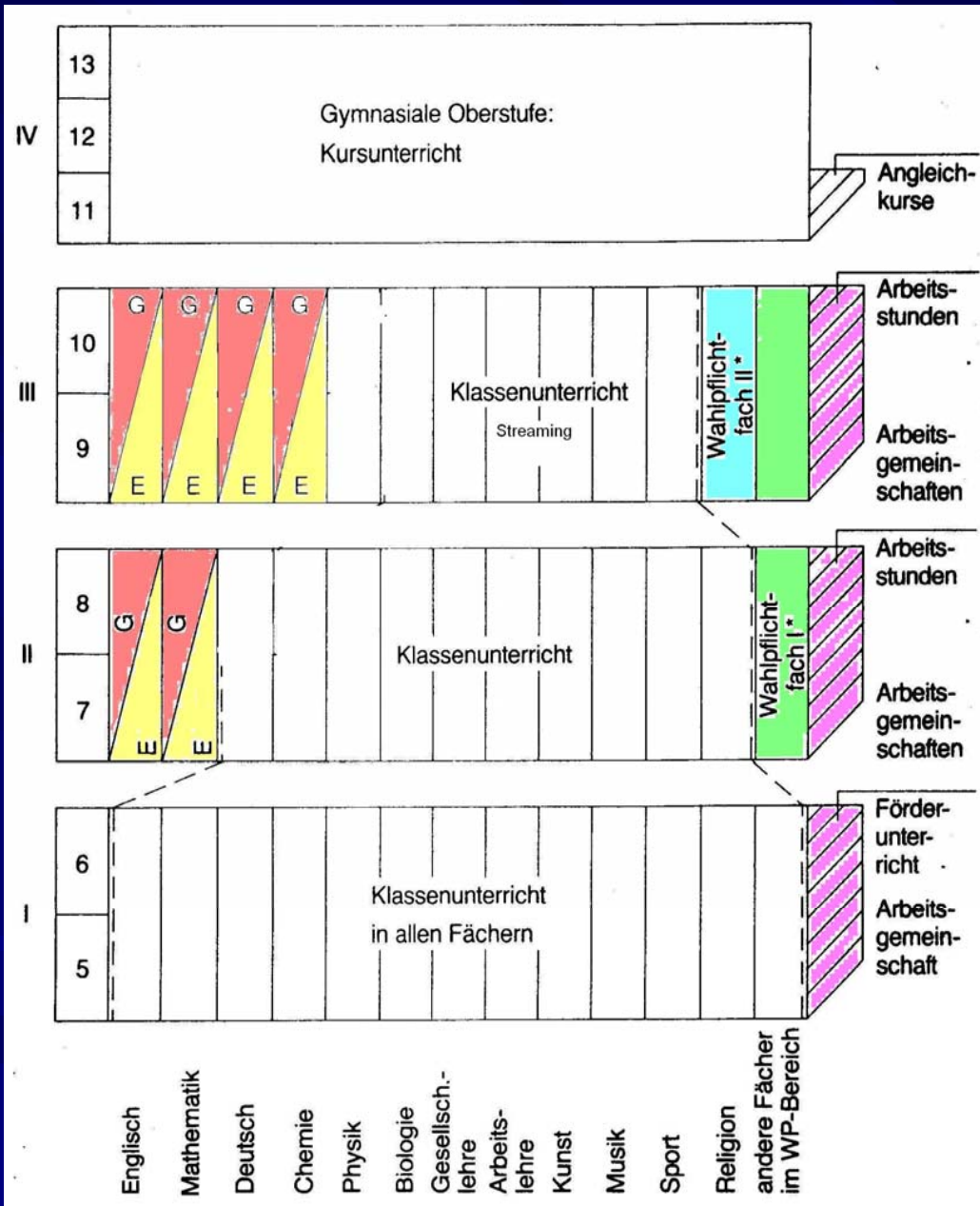
	KL5a	Mo	Di	Mi	Do	Fr
1	7.55-8.40	KAS MICH	DAS/LRS MICH	EAS HEIN	SP HATZ	
2	8.45-9.30	M BIND	RÖ JUDT	GL STEI	E HEIN	MAS BIND
1. große Pause						
3	9.50-10.35	MU MICH	M BIND	SP MUEL	E HEIN	D MICH
4	10.40-11.25	D MICH	E HEIN	SP MUEL	KU MICH	AT MICH
1. große Pause						
5	11.45-12.30	E HEIN	D MICH	E HEIN	D MICH	AT MICH
6	12.30-13.30	offenes	NW MICH	offenes	M BIND	M BIND
Mittagsangebot						
7	13.30-14.15	KU MICH	AG	NW MICH	AG	
8	14.15-15.00	GL STEI		MU MICH		

- Arbeitslehre Technik:
Theorie und Praxis verbinden

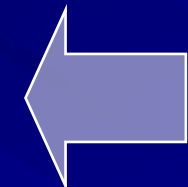
Klassenlehrerteam

- Teamarbeit erleben und lernen
- Klassenlehrerteam als Bezugspersonen

	KL5a	Mo	Di	Mi	Do	Fr
1	7.55-8.40	KAS MICH	DAS MICH	EAS HEIN	SP HATZ	
2	8.45-9.30	M BIND	RÖ JUDT	GL STEI	E HEIN	MAS BIND
1. große Pause						
3	9.50-10.35	MU MICH	M BIND	SP MUEL	E HEIN	D MICH
4	10.40-11.25	D MICH	E HEIN	SP MUEL	KU MICH	AT MICH
Mittagsangebot						
5	11.45-12.30	E HEIN	D MICH	E HEIN	D MICH	AT MICH
6		offenes	NW MICH	offenes	M BIND	M BIND
	12.30-13.30	Mittagsangebot				
7	13.30-14.15	KU MICH	AG	NW MICH	AG	
8	14.15-15.00	GL STEI		MU MICH		



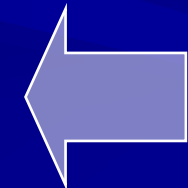
Abitur



**Klassenneubildung,
Ausprägung von
Abschlußprofilen**



**Differenzierung und
Schwerpunktbildung**



**Förderung und
Orientierung, Integration**

**Profil und
Differenzierung**

Klassenneubildung nach 8

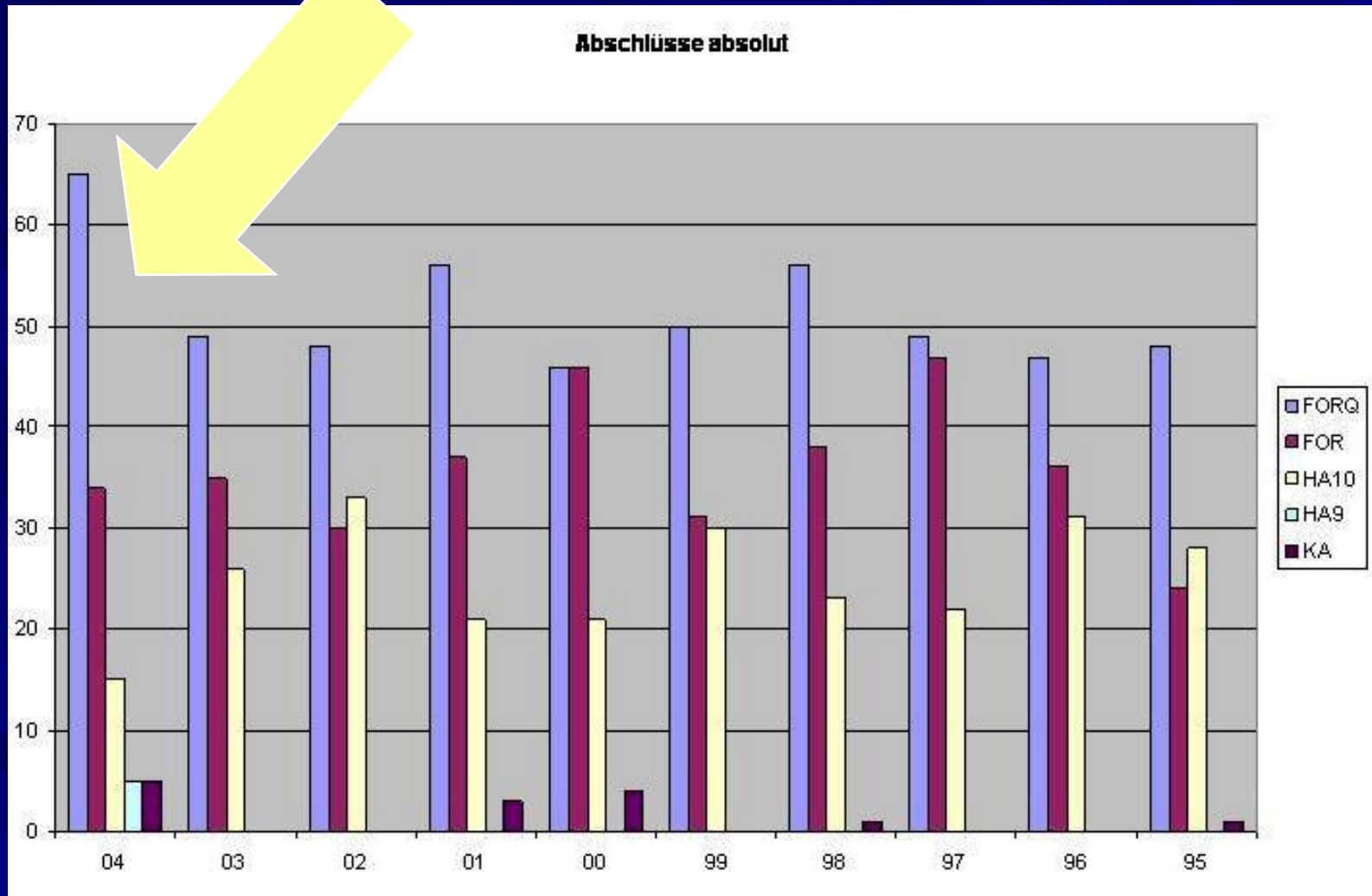
Bessere Vorbereitung
auf den Beruf

Bessere Vorbereitung
auf die Oberstufe

K
l
a
s
s
e
n



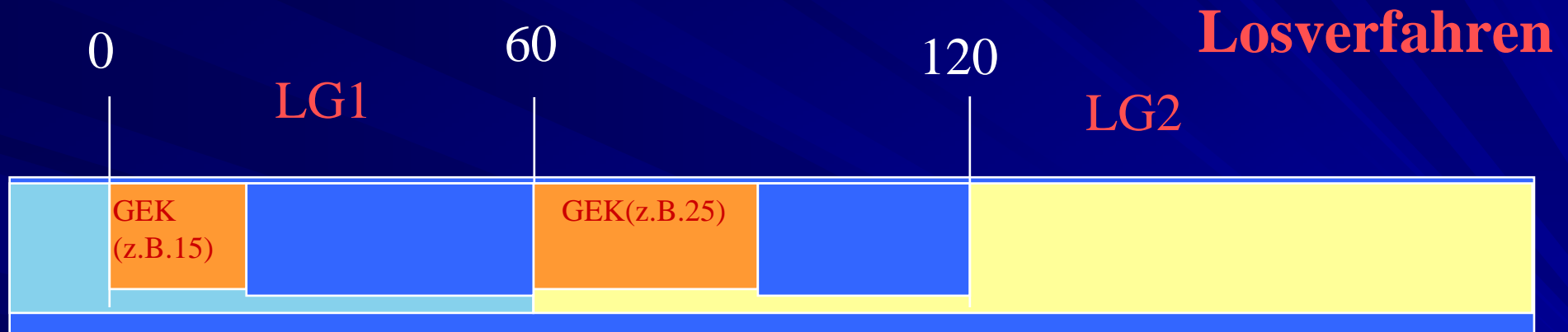
Abschlüsse an der GE Eiserfeld



Gymnasiale Oberstufe



Aufnahmeverfahren



Beispiel für angenommene ca. 200 Anmeldungen
Aufnahmekriterien:

1. Bildung von 2 Leistungsgruppen LG1; LG2
2. Geschwisterkinder werden aufgenommen
3. Aufnahme durch Losverfahren

Warum die Gesamtschule Eiserfeld wählen?

